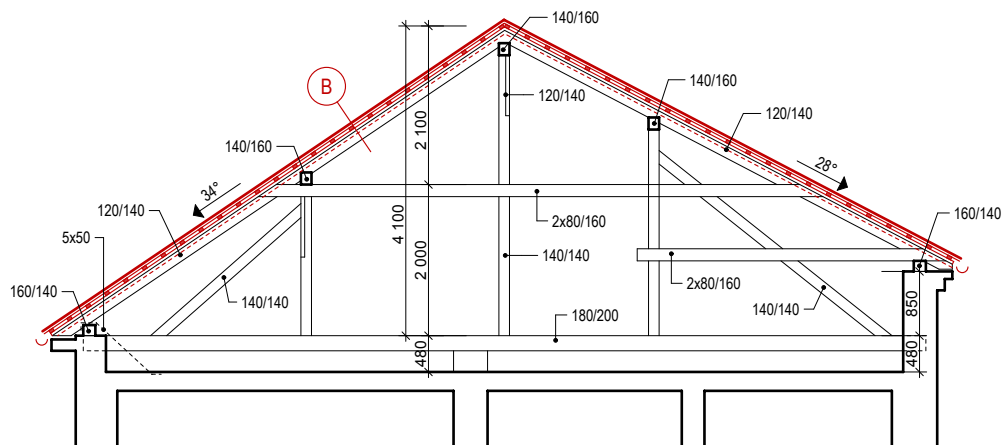
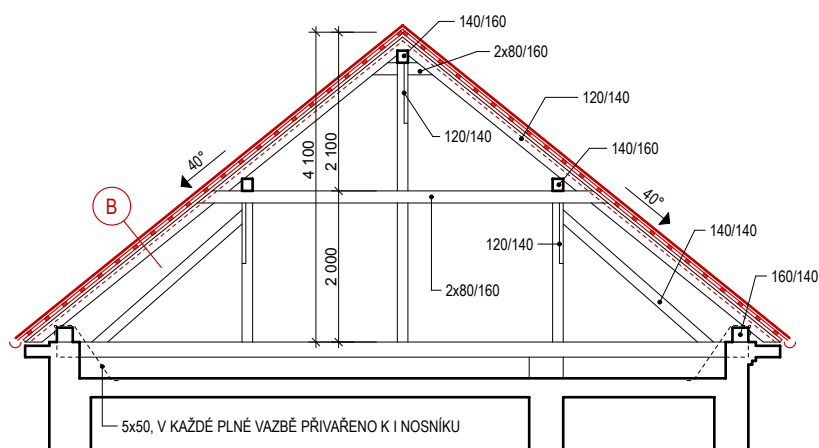


# ŘEZ F-F'




# ŘEZ G-G'



- B**
- PÁLENÁ STŘEŠNÍ KRYTINA - BOBROVKA, (ŠUPINOVÉ KRYTÍ)
  - ZÁVĚSNÉ LATĚ, 30x50 mm
  - KONTRALATĚ, 50x40 mm
  - DIFÚZNÍ FÓLIE
  - NOSNÁ KONSTRUKCE STŘECHY (KROV)

## POZNÁMKY:

- VŠECHNY ROZMĚRY OVĚŘIT NA MÍSTĚ !
- V RÁMCI STŘEŠNÍ KRYTINY BUDOU OSAZENY I TVAROVKY PRO PŘÍSLUŠENSTVÍ (HŘEBENÁČE, ODVĚTRÁVACÍ TVAROVKY, PRŮCHODY STŘECHOU, PROTISNĚHOVÉ HÁKY, TVAROVKY PRO PROSTUPY INSTALACÍ, STUPACÍ TVAROVKY ATP...!)
- KLEMPÍŘSKÉ PRVKY BUDOU ZHOTOVENY Z TITANZINKOVÉHO PLECHU !
- NOVĚ INSTALOVANÉ KOMÍNOVÉ LÁVKY A ZÁBRADLÍ BUDOU PROVEDENY V SOULADU S PLATNÝMI ČSN!

vypracoval:	Michal Volbrecht	 JT consulting	Sokolovská 1962, 432 01 Kadaň IČ: 28684842, DIČ: CZ 28684842		
kontroloval:	Ing. Jan Trubiroha				
zodp. projektant:	Ing. Jan Trubiroha				
investor:	Státní oblastní archiv v Litoměřicích, Krajská 48/1, 412 01 Litoměřice				
název stavby:  VÝMĚNA STŘEŠNÍHO PLÁŠTĚ,  ul. Boženy Němcové č.p. 68, p.č.404, k.ú. Kadaň - 661686  část stavby:  ARCHITEKTONICKO-STAVEBNÍ ŘEŠENÍ			stupeň	-	č.paré:
			č. zakázky:	2014_027	
			datum:	10 / 2014	
			formát:	A 4	
			měřítko:	1 : 100	
výkres:					
NOVÝ STAV - ŘEZY NB					
č.výkresu:					
A - 10					